



## À la découverte d'univers graphiques variés

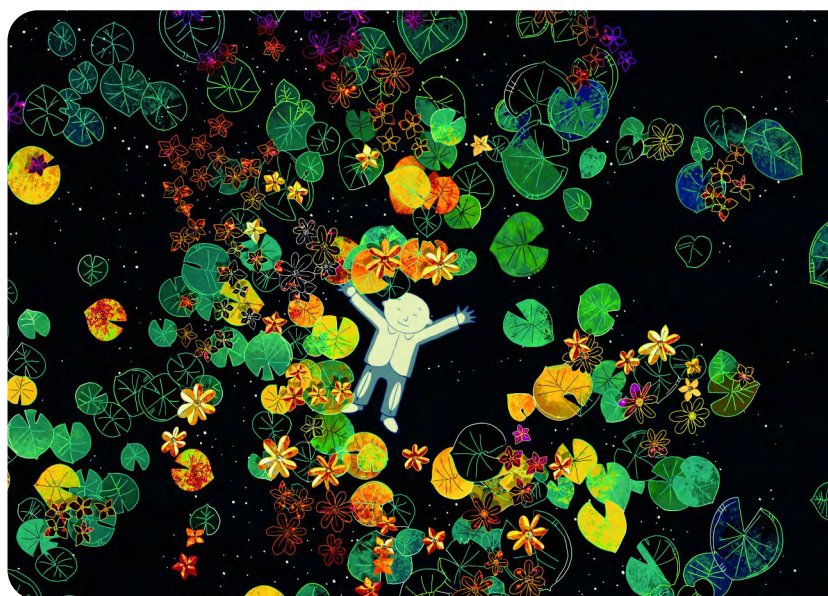
Avec le chant des oiseaux, des couleurs luxuriantes et le parfum des fleurs, la nature où Jean de la Lune atterrit est pour lui une vraie source de ravissement. Issu d'un univers silencieux et uniformément blanc comme lui, il part alors à la découverte d'un monde inconnu et en parfait **contraste** avec le sien.

### 1. OBSERVATION ET CARACTÉRISATION DES UNIVERS

Avec l'aide des parents, partons à la découverte de deux univers : la nature que Jean de la Lune explore et le laboratoire de Ekla des Ombres. En famille, vous pouvez tenter de caractériser ces deux univers. Pour ce faire, il est intéressant de les confronter à deux autres univers avec lesquels ils contrastent : le monde des enfants insomniaques (**image C**) et l'univers du Président de la Terre (**image D**)

- Comment sont les couleurs dans les univers des **images A et B** ? Sont-elles plutôt ternes (sombres, foncées) ? vives (éclatantes, chatoyantes) ? pâles (claires, pastels) ?
- Qu'est-ce que ces images représentent ? Que voit-on comme personnages, comme décors ?
- Les formes sont-elles faites de lignes droites et d'angles (des «pointes») ou plutôt des formes rondes, avec des lignes courbes ?
- Quels sentiments/quelles émotions semblent ressentir les personnages représentés ?

Dans l'**image A**, les couleurs chaudes et chatoyantes, tout comme les formes courbes des fleurs, des plantes et des petits animaux comme les papillons ou les oiseaux, évoquent la **vie**, l'**harmonie**, la **joie**, la **douceur**... , comme l'évoque par ailleurs aussi le chant des oiseaux ; on ressent bien le fait qu'en découvrant la nature, Jean de la Lune en a «plein la vue», qu'il est à la fois **surpris** et **ravi** devant un tel spectacle, en parfait **contraste** avec sa blancheur et le noir de la nuit.



L'**image B** se déroule dans le laboratoire de Ekla des Ombres. Là, les couleurs vives et les formes arrondies prédominent un peu comme dans la nature, dont on remarque d'ailleurs les traces à travers les rosiers sauvages qui se sont faufileés à l'intérieur en passant sous la porte d'entrée. Pour Jean de la Lune, il s'agit donc d'un univers **rassurant**, «**inoffensif**» où, pour la première fois, il va rencontrer un être humain et faire sa connaissance.

#### Ces univers contrastent avec :

- **image C** : les couleurs pâles utilisées pour représenter le monde des enfants privés de Jean de la Lune rendent bien leur **caractère «éteint»**, un peu comme s'ils étaient privés d'une part de vie ; c'est un sentiment de tristesse et de profonde **mélancolie** qui dominera sans doute la scène.
- **image D** : les lignes droites et les angles des immeubles qui composent la ville du Président de la Terre expriment un monde beaucoup plus **dur, menaçant, «cassant»**, rendu plus hostile encore par l'emploi de couleurs sombres et froides ; tout cet univers visuel, associé à des sonorités agressives et violentes produit une forte **impression désagréable**. Il se dégage ainsi du monde essentiellement urbain qui est celui du Président de la Terre un mélange de **malaise, d'angoisse** et de **tristesse**.

LES IMAGES



IMAGE A

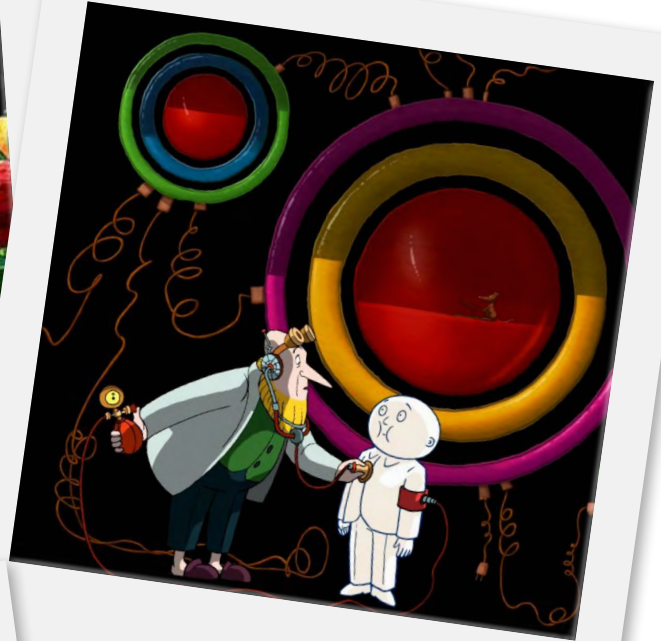


IMAGE B



IMAGE C



IMAGE D

UN PROJET PROPOSÉ PAR:

ECRAN LARGE  
SUR TABLEAU NOIR

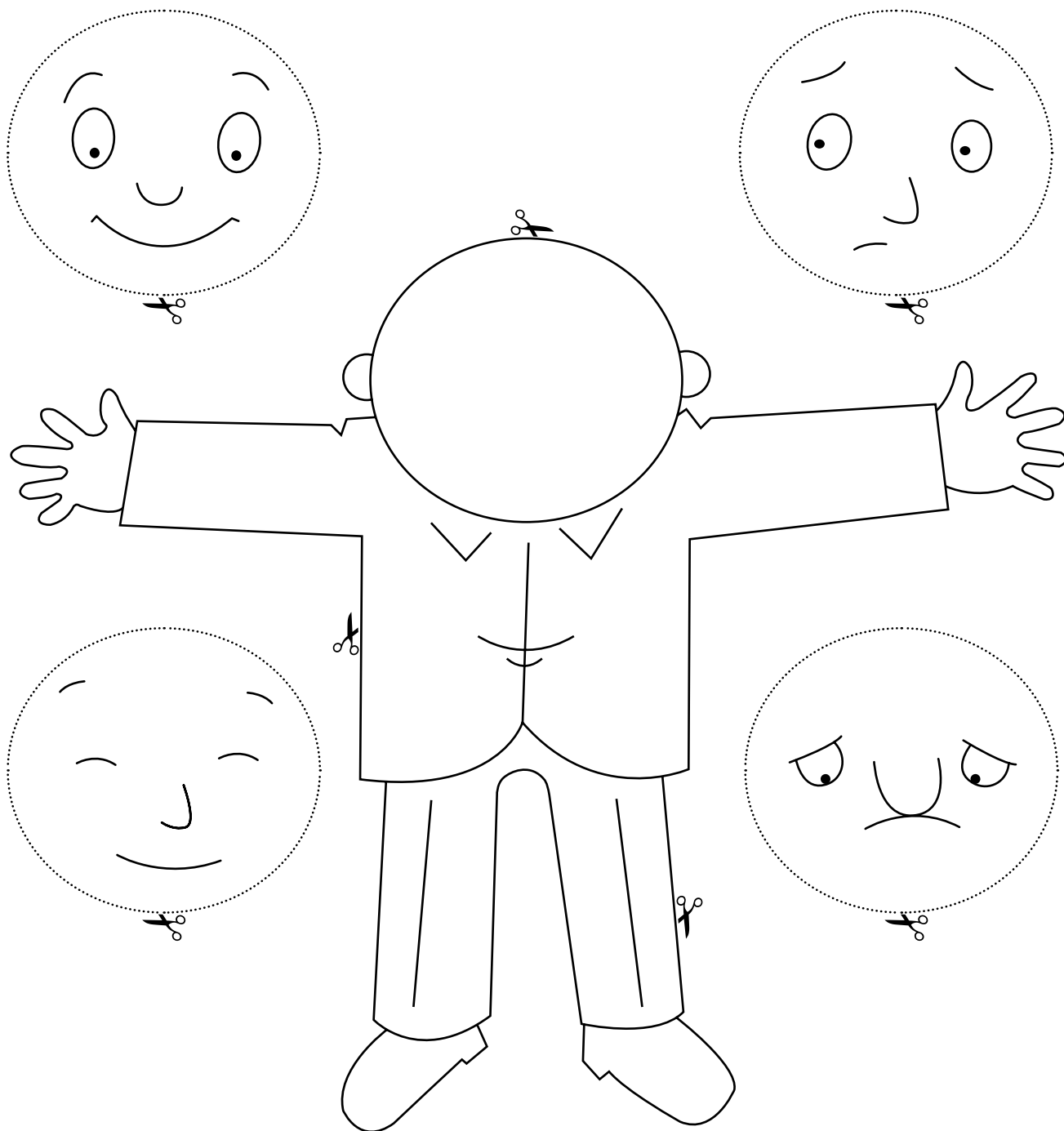
leParc  
distribution

## 2. CRÉATION DE L'UNIVERS

Maintenant, à vous de créer librement, sans contrainte! Choisissez un univers de votre choix (A, B, C ou D) et tentez de rendre l'ambiance, les formes générales et les couleurs sur une feuille de papier noire.

Une fois votre composition terminée, vous pouvez y intégrer votre « Jean de la Lune », après avoir donné à son visage l'expression ressentie au contact de l'univers choisi (la surprise, le ravissement, la tristesse, la colère, la perplexité... , rendus par le dessin des yeux, des sourcils et de la bouche).

Par exemple:



### MATÉRIEL

- une feuille en papier noire et des feuilles de couleurs
- des gommettes de couleurs
- des ciseaux et de la colle
- des crayons et de la peinture
- une latte
- des couvercles de différents diamètres
- une reproduction de Jean de la Lune



N'hésite pas à nous envoyer des photos de tes créations à [contact@cinopilou.be](mailto:contact@cinopilou.be) !  
Ça nous fait toujours super plaisir !

UN PROJET PROPOSÉ PAR:

ECRAN LARGE  
SUR TABLEAU NOIR

leParc  
distribution